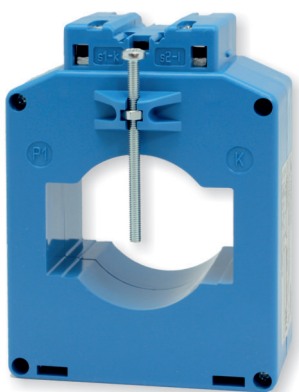


Технічні характеристики



INPUT: 500A...
2000A

OUTPUT: 5A
1A

незаймистий термопластичний матеріал
робоча частота
базова ізоляційна напруга
випробувальна напруга ізоляція
ступінь захисту
тривале перевантаження
струм термічної стійкості для 1с (I_{th})
струм електродинамічної стійкості (I_{dyn})
максимальна розсіювана потужність
робоча температура
температура зберігання
вироблено відповідно до стандартів

UL94-V0
50÷60 Гц
0,72 кВ
3 кВ x 1' 50 Гц клас E
IP 20
100% I_n
60 I_n
2,5 x I_{th}
≤10 Вт
-25 +50 °C
-40 +80 °C
IEC/EN 61869-1
IEC/EN 61869-2
6 мм²

інтегровані вторинні клема

Тип

Розміри

Коеф. тр-ції	Артикул			
	VA	Кл.т. 0,2	VA	Кл.т. 0,5S
500/5A	3	TAT061500J05	3	TAT061500Y05
600/5A	4	TAT061600J05	4	TAT061600Y05
800/5A	6	TAT061800J05	6	TAT061800Y05
1000/5A	10	TAT0611K0J05	10	TAT0611K0Y05
1200/5A	12	TAT0611K2J05	12	TAT0611K2Y05
1500/5A	20	TAT0611K5J05	20	TAT0611K5Y05
2000/5A	25	TAT0612K0J05	25	TAT0612K0Y05

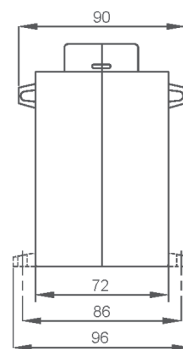
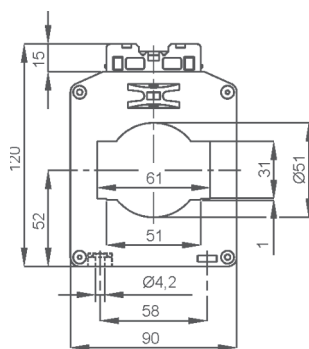
Також доступні трансформатори струму на вторинний струм 1А. Навантаження такі ж, як і у трансформаторів струму на 5 А. Коди замовлення такі ж, як і в наведеній вище таблиці, але остання цифра повинна бути 1 замість 5.

Приклад

TA.....05 (вторинний 5A) TA.....01 (вторинний 1A)

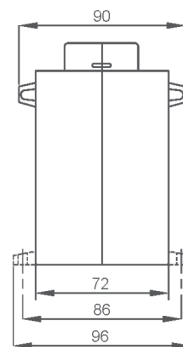
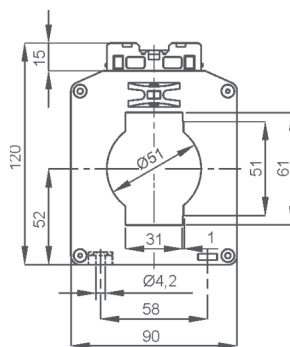


Маркування первинних і вторинних з'єднань



Горизонтальний тип проходження шини – коди замовлення, як зазначено в таблиці

кг 0,70 ...1,40



Вертикальний тип проходження шини – коди замовлення, як зазначено в таблиці, з додатковою літерою V наприкінці

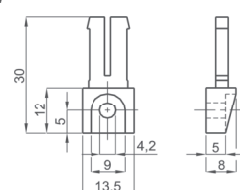
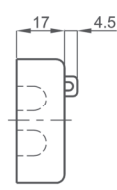
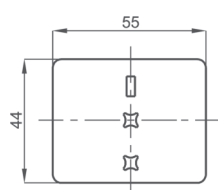
кг 0,70 ...1,40

Примітка

АКСЕСУАРИ, ЩО ВХОДЯТЬ ДО КОМПЛЕКТУ

- комплект кріплення ТС для монтажу на шині
- захисні ковпачки для кріплення кабелю

опції



Герметична кришка для клем

Ніжки кріплення

